



鳳溪第一中學

Fung Kai No.1 Secondary School



愉快學習
發展潛能



We shape our students to be modest, sincere, diligent and...
We educate our students through personal inspiration.
We provide our students with a happy learning environment.
We explore and develop our students' potential to...

DSE成績

- 最高分數學生：30分
- 9科及格率高於全港
- 6科及格率達100%

學生升學概況

- 整體升學率達**99%**
- **39.6%**學生獲派**學士學位**課程
- 包括香港大學、中文大學、科技大學、浸會大學、理工大學、城市大學、嶺南大學及公開大學等
- **59.4%**學生獲派副學士、高級文憑及其他文憑和證書課程

增值數據

- 核心四科（中英數通）：7 級
- 最佳五科：8 級
- 全港首5%：3 科
- 全港首25%：4 科

發展重點

學。好。英。語

升讀大學

1. 英文加強班

- 中一至中三每級有兩班英文加強班
- 主科以英文教材教授，包括數學、科學、物理、化學、生物、歷史、地理、經濟

2. 英文組

- 中四至中六，以下科目均設英文組及中文組：

數學、M1、M2

物理、化學、生物

地理、歷史、經濟

3. 英文自主學習課 (Self-directed Learning)

- 中一至中三
- 每循環周 (11 節) 設 **2 節** 自主學習課
- 同學 **可以選擇** 看英文影片、英文故事書、英文遊戲等

4.跨科學英文

- 與科學、視藝、家政等合作
- 讓英語滲透到各科
- 增加詞彙
- 活學活用







5. 初中課後英文鞏固及興趣班

- 中一至中三
- 每星期一次
- 外聘導師

6.高中課後英文補習班

- 中四至中六
- 每星期一次
- 學校老師主持

7. 額外增聘外籍英語導師

- 進入課室輔助教學
- 在上課前、小息、午膳及放學後與學生交談
- 為同學練習口語
- 協助舉辦英語活動

8. 額外增聘兩名英文助理教師

- 進行課後補習班
- 為同學練習口語
- 協助舉辦英語活動

9. 鼓勵學生多講英語





English Passport

(英文護照)

FUNG KAI NO.1
SECONDARY SCHOOL



ENGLISH
PASSPORT



Name: Sam Tin Wing

Class: 7A

ENGLISH PASSPORT



Name: Lee Hin Jung

Class: JA (20)

Student ID: S11277

Year: 2019 - 2020

Signature: Jenny

P.2

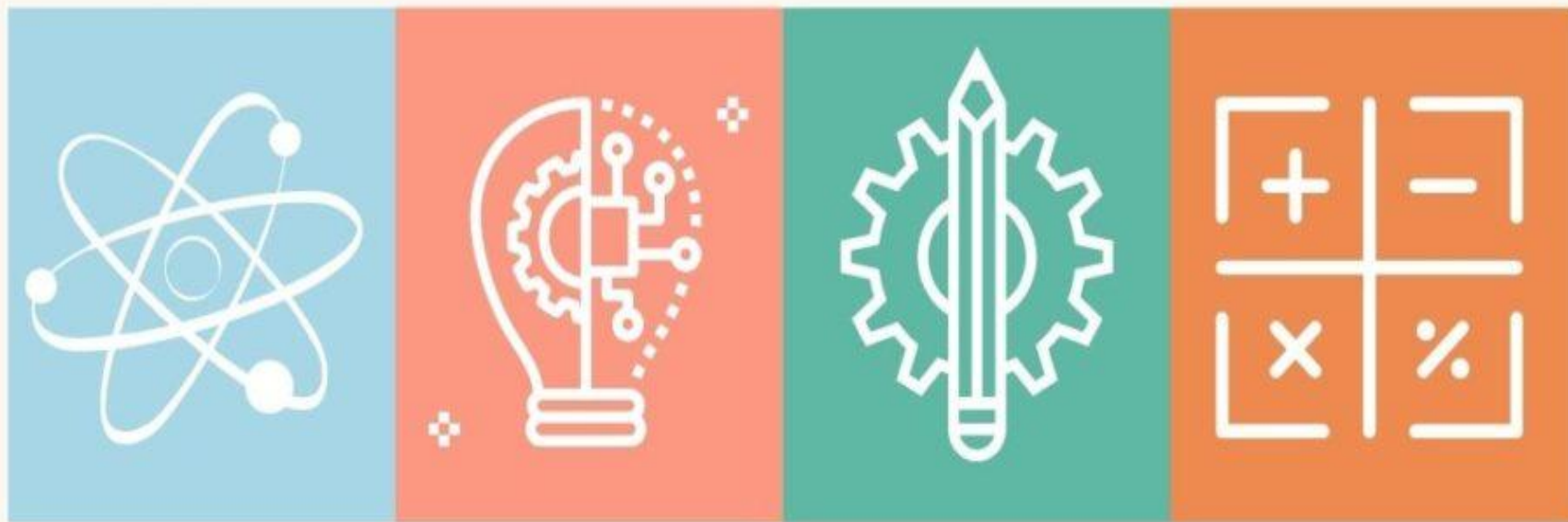
No.	Date	Activity	No. of Stamps	Signature
1.	26th September 2019	speaking English this way at School Open Outings	5	LST
2	27th October 2019	English speaking with a non-English Teacher (Ms)	4	PKK
3	27th November 2019	English speaking with a non-English Teacher	4	P.K.K.
4	29th November 2019	English speaking Day	4	J.P.

P.3

Total:

創 科

S T E M



Science·Technology·Engineering·Mathematics



培養創科人才

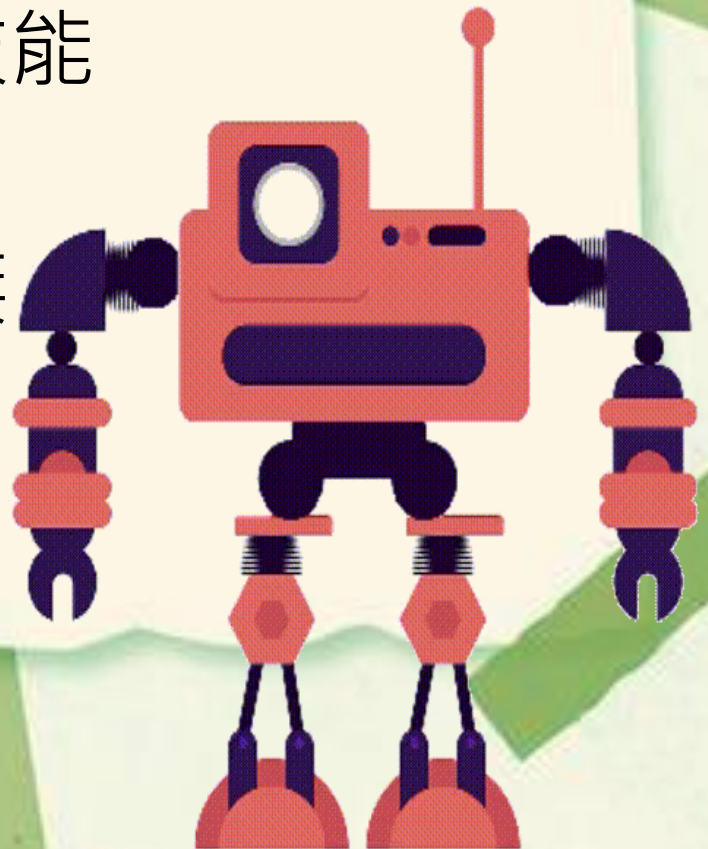


新建

資訊科技及創科中心



- 初中開設「創科研習」(STEM)
- 學生在初中培養對STEM的興趣，並學習相關知識和技能
- 課程包括Micro:bit、液壓手臂、水陸兩棲車、手搖發電機等



- 開設STEM學會
- 吸納對STEM有興趣的初中及高中學生，並加以培訓

- 培養STEM尖子
- 從STEM學會挑選尖子，重點栽培，推薦參加比賽

- 組隊參加比賽
- 積極參加公開比賽，吸收經驗，拓闊視野

STEM





主辦:
Organizer:



合辦:
Co-organizer:



第23屆香港青少年科技創新大賽

23rd Hong Kong Youth Science & Technology Innovation Competition

香港特區政府教育局課程發展處資優教育委員會主辦
Organized by Education Bureau Chief Curriculum Development Office (Gifted Education Unit)



Hong Kong New Generation Cultural Association is commissioned by the Gifted Education Section, Curriculum Development Institute, Education Bureau, HKSAR to organize

第22屆香港青少年科技創新大賽

22nd Hong Kong Youth Science & Technology Innovation Competition

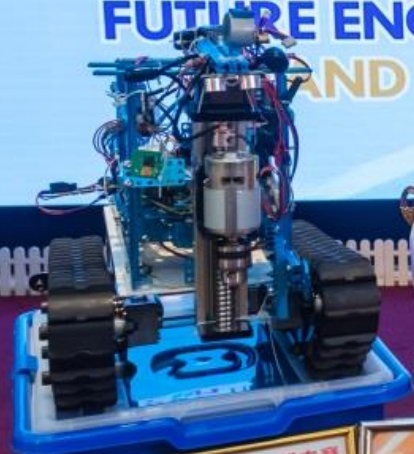
2019 - 2020

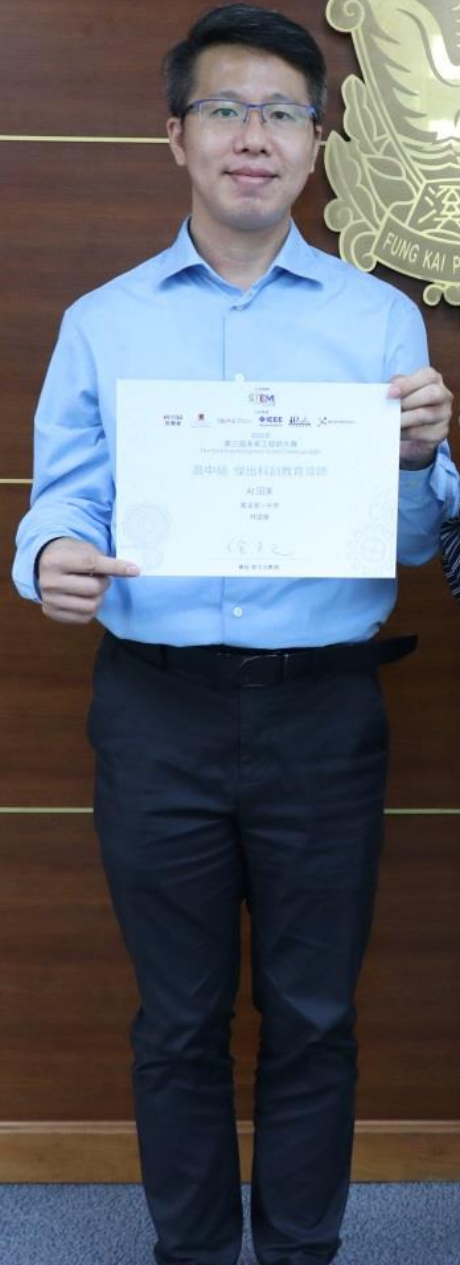
HKFEW 教聯會 HK E E IEEE IET The Institution of Engineering and Technology

第二屆 未來工程師大賽

THE SECOND FUTURE ENGINEER GRAND CHALLENGE

更新版







The Greater Bay Area STEM Excellence Award 2021
2021年大灣區STEM卓越獎

優異獎

教師組-中學

林國華

鳳溪第一中學

2021大灣區STEM卓越獎(香港區)

二零二一年七月

Sponsors :



HKNETEA
香港新興科技教育協會

Alex Hung, MH
Founding Chairman
Hong Kong New Emerging Technology
Education Association
www.hknetea.org



校園設施

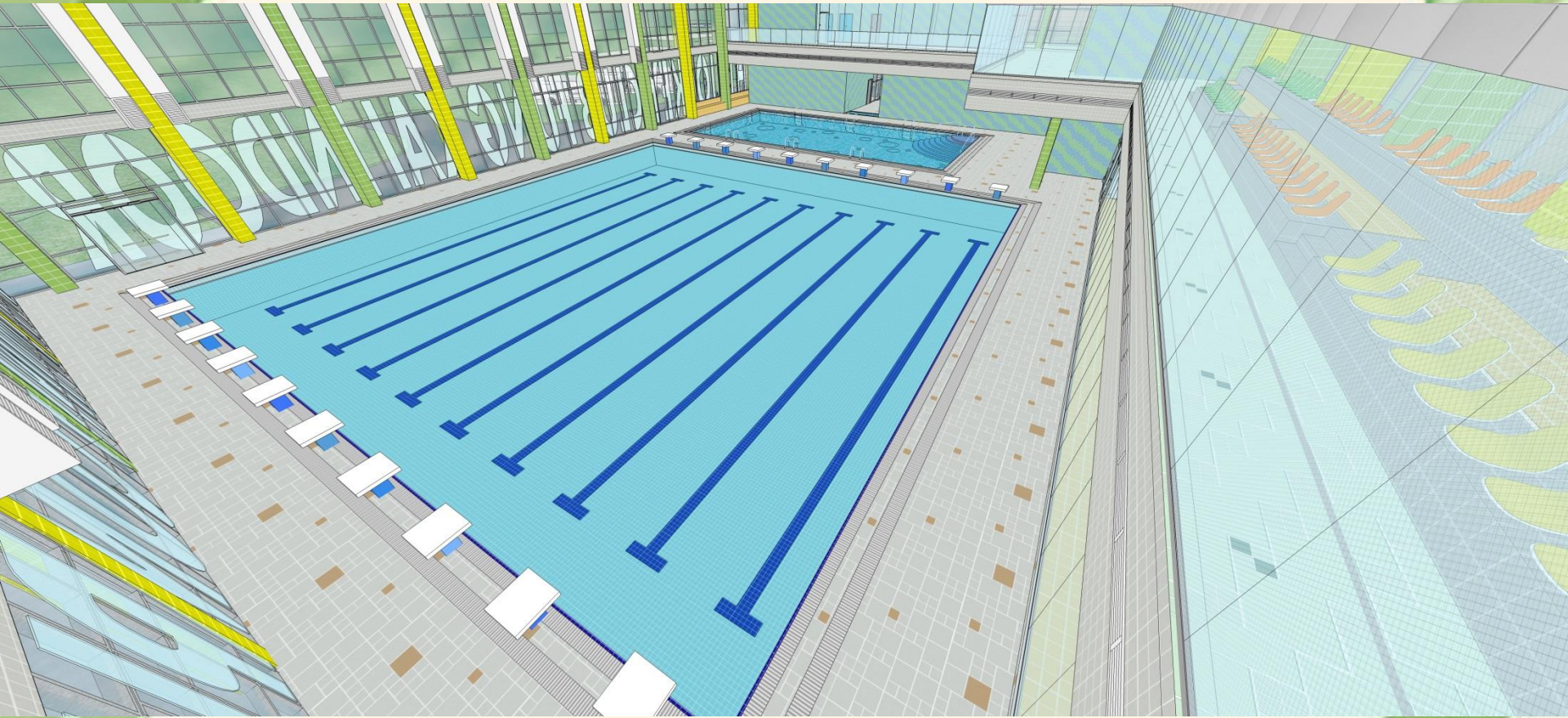
賽馬會鳳溪 室內游泳館

(明年落成)









90米射箭場





哥爾夫球練習場



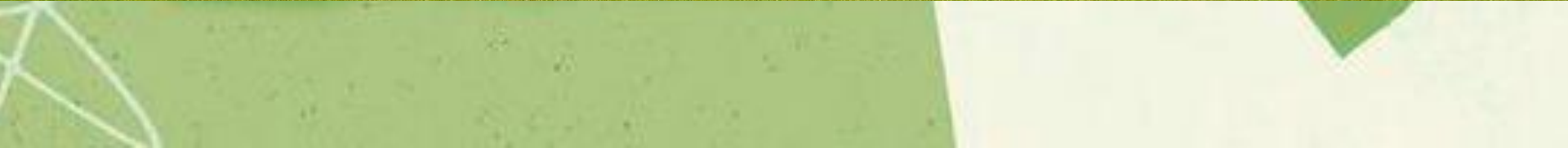


攀樹場

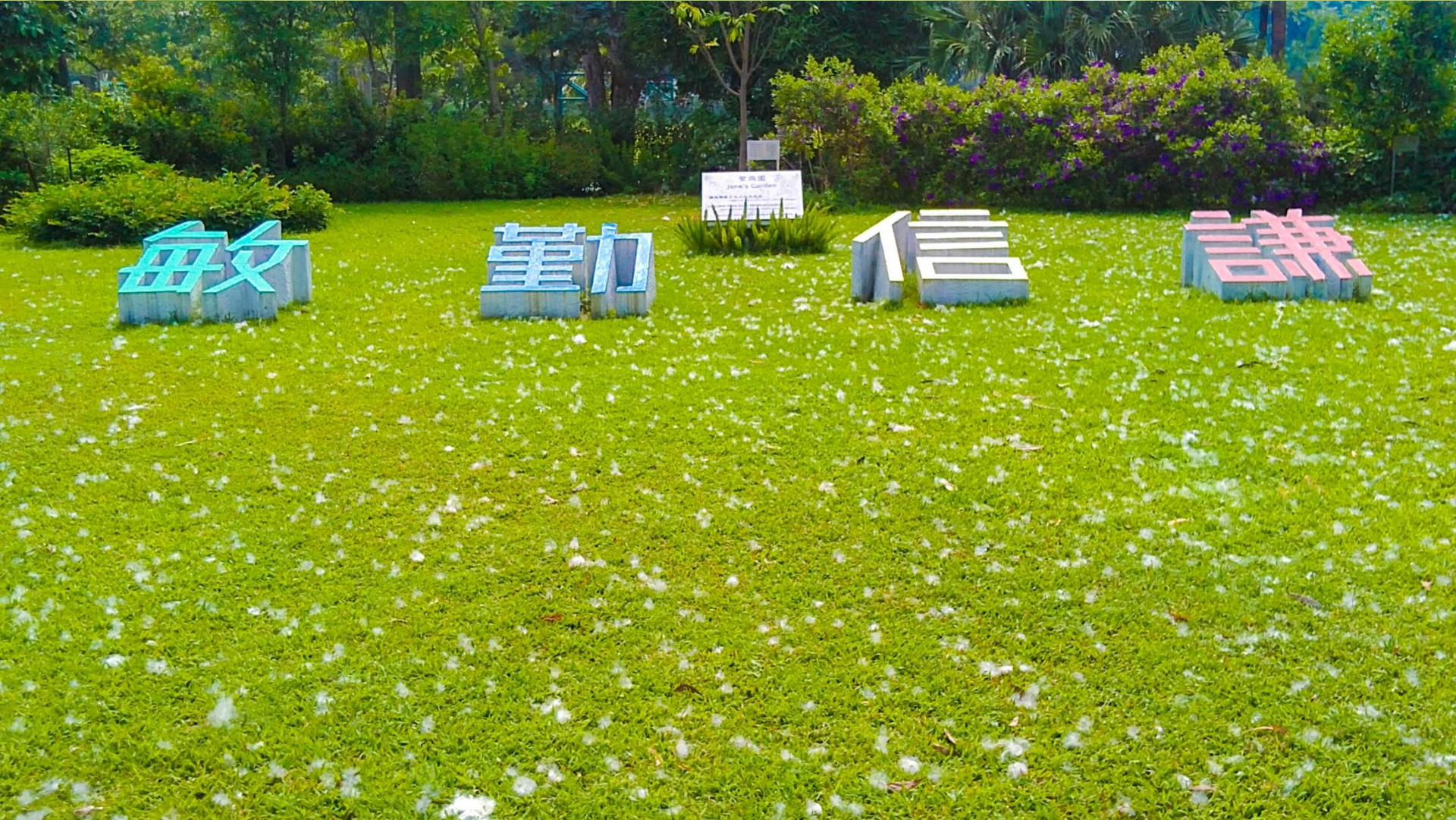
泰坦跑道



優美的校園環境





















體藝表現

- 田徑、籃球、足球、射箭及欖球等均有不少學生入選香港青少年代表



去年中一自行分配學位



報名人數：474



取錄人數：51

收生最低要求

中文

英文

數學

B

常識

*有特殊才藝加分

我要報名

2022年1月3日-17日

1. 親身到校務處辦理
2. 委托代辦人辦理
3. 郵寄到校務處（例如經「順豐速運」）

地址：香港上水馬會道17號鳳溪第一中學

前往鳳溪第一中學巴士路線

70K：華明 - 清河邨（循環線）

經聯和墟、**上水馬會道**

79K：上水 - 打鼓嶺

經聯和墟、祥華邨、

上水馬會道

前往鳳溪第一中學巴士路線

73K：上水廣場 - 文錦渡

鳳溪第一中學站

(九巴特別為鳳溪學生在早上
上學及下午放學時間各增加兩
班車)

前往鳳溪第一中學巴士路線

270：天平邨 - 翠麗花園

步行數分鐘

至鳳溪第一中學



THANK
YOU

The image shows a hand-drawn card on a piece of white paper with deckled edges, mounted on a green background. The words 'THANK YOU' are written in a playful, blocky font. Each letter is filled with a different color: 'T' is pink, 'H' is light blue, 'A' is yellow, 'N' is pink, 'K' is light blue, 'Y' is yellow, and 'O' is pink. The letters are surrounded by a decorative border of small, colorful rectangular sticks in shades of pink, light blue, and yellow. The card is held in place by two green adhesive strips. The background features a green textured surface with white scribbles and a white grid pattern in the bottom left corner.